

F-10



F-10 är en smart självreglerande värmekabel som själv känner av den omgivande temperaturen och reglerar sin effekt därefter. Eftersom värmekabeln sköter sig själv, får du alltid jämn värmefördelning och kontrollerad förbrukning. F-10 har även en välbeprövad aluminiumskärm som gör kabeln robust men busenkel att installera.

Den är parallellresistiv, vilket betyder att den självreglerande värmekabeln består av två parallella ledare gjutna i ett halvledarmaterial som anpassar sin effekt efter omgivningstemperaturen. Även om det är plusgrader ute och frostskyddseffekten inte behövs, kommer värmekabeln ändå att vara tillslagen. För att stänga av den helt behöver du ansluta en termostat, t.ex. [EB-Therm 800](#). F-10 kan användas både invändigt och utvändigt för vattenledningar och avloppsrör. Max anslutningslängd för invändigt montage är 60 m.

Busenkel att installera

Tack vare att den är självreglerande kan kabeln enkelt klippas och korsas för perfekt anpassning till röret utan risk för överhettning. Ingen kallkabel behövs. Aluminiumskärmen gör också att kabeln är busenkelt att skala och installera samtidigt som den är robust. Jordfelsbrytare ska används vid samtliga värmekabelkonstruktioner.

Dricksvattengodkänd värmelösning

F-10 och tillbehören installeras med fördel i rör och ledningar för dricksvatten. Detta eftersom de är dricksvattengodkända enligt kraven i KTW och NSF/ANSI Standard 61. På så sätt blir F-10 och tillbehören ett dricksvattengodkänt värmesystem där delarna är anpassade att fungera perfekt tillsammans.

Smarta tillbehör gör jobbet ännu enklare

Med kompletta och dricksvattengodkända tillbehöret An-/avslutningsatts Silikon behövs det ingen värmepistol för att montera kabeln. Istället används lim och du slipper så kallade "heta arbeten". Ett annat smart tillbehör är Kompletteringsatts F-10 som förutom att vara dricksvattengodkänd även har oval packning som är perfekt anpassad till kabelns form. Det gör förskruvningens täthet optimal och säker.

Klarar de tuffaste förhållanden

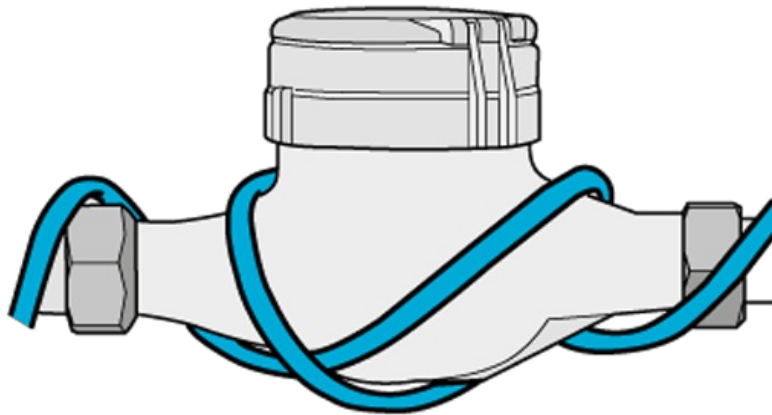
F-10 är utvecklad för att klara de kallaste vintrar. Värmekabeln skyddar;

- Vid invändig förläggning, ett 32 mm oisolerat plaströr ända ner till -30 °C.
- Vid utvändigt förläggning på 32 mm plast- eller metallrör med 20 mm isolering, -20 °C.

Genom att förlägga kabeln dubbelt eller i spiral kan effekten höjas ytterligare.

Exempel på användningsområden:

- Vattenrör
- Avloppsrör
- Dräneringsrör
- Brunnar



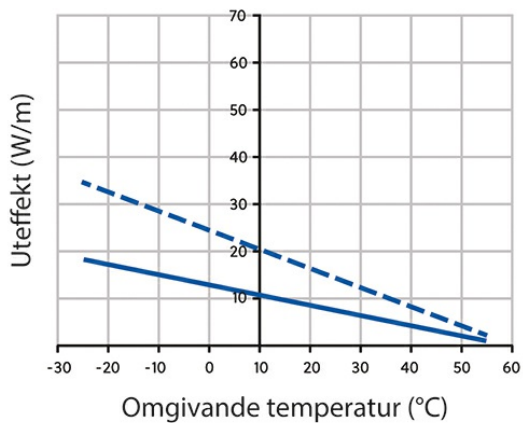
TEKNISK FAKTA:

Kabeldimension	7,0 x 4,6 mm
Max drifttemperatur	+65 °C
Kabeltyp	Självreglerande
Material	Ytterhölje av flourpolymer samt innerhölje av polyolefin. Skyddsledare av tennpläterad koppar.
Lägsta installationstemperatur	-45 °C
Anslutningsspänning	230 V
Minsta böjningsradie	25 mm
Godkännande	CE. Dricksvattengodkänd enligt KTW och NSF/ANSI Standard 61.

Max anslutningslängd

Påslagningstemperatur	Säkring	Maxlängd invändigt	Maxlängd utvändigt
0 °C	10	61,5	100
0 °C	16	89,5	115,5

Effektkurva



- Fyllt vattenrör
- På metallrör enligt EN 62395-1

ARTIKELFÖRTECKNING:

Artikelnr	Benämning	Enhet
8960460	F-10 Frostskyddskabel	Löpmeter (trumma: 300 m)

GARANTI:



Vi lämnar 10 års produktgaranti vid materialfel för våra frostskyddskablar/värmekabelmattor/värmekablar avsedda för utomhusbruk inklusive tillbehör som ingår i installationen.

För medlevererad styrning lämnar vi 5 års produktgaranti.

Alla förutsättningar och villkor finns [här under garantivillkor](#).

TILLBEHÖR:

An-/avslutningssats F-10 Silikon

Komplett sats för montering av F-10. Värmekabelskylt ingår. Dricksvattengodkänd.

Artikelnr	Benämning
8960419	An-/avslutningssats Silikon



Skarvsats

Komplett sats för skarvning av F-10. Passar även till T-18/T-18 CT.

Artikelnr	Benämning	RSK-nr
8960412	Skarvsats	2405007



Kompletteringssats F-10

För invändig förläggning av Ebeco F-10 och Frostvakt 10. Gänga R15/R20. Dricksvattengodkänd enligt KIWA (godkännande 1289). Passar även T-18/T-18 CT.

Artikelnr	Benämning
8960410	Kompletteringssats F-10



Y-koppling

Y-koppling med PEM-kopplingar av mässing för invändig förläggning av värmekabel i till exempel vattenrör. Passar till Ø 25 mm eller Ø 32 mm PEM-rör.

Artikelnr	Benämning	RSK-nr
8960420	Y-koppling Ø 25 mm	2304372
8960421	Y-koppling Ø 32 mm	2304373



T-koppling

Används vid invändig förläggning av F-10. Passar till Kompletteringssats F-10 (8960410)

Artikelnr	Benämning	RSK-nr
8960416	T-koppling 25 mm/R15	2405010
8960417	T-koppling 32 mm/R15	2405011
8960418	T-koppling 40 mm/R15	2405012



Varningstejp

Informerar om att värmekabel finns installerad.

Artikelnr	Benämning	Längd	Bredd
8960964	Varningstejp	33 m	100 mm

