



## MI-60

Serieresistiv 1-ledare med skärm

### Användning

Kan förläggas direkt i asfalt  
Snösmältningsanläggningar  
Förläggs i sandbädd alternativt gjuts in i betong

Kabel 240-380 W/m<sup>2</sup>

- ✔ Extremt hög temperaturtålighet
- ✔ Robust och slitstark

Med värmekabeln MI-60 minimeras risken för halka och därmed ökar både framkomligheten och säkerheten. Går att förlägga direkt i asfalt och i betong alternativt sand som täcks med ytbeläggning. Den kan även förläggas i en finsats ovanpå en betongplatta eller fästas mot armering för direkt ingjutning. Normal förläggning är ca 50-70 mm under färdig yta. Den höga effekten gör värmekabeln extra lämplig i krävande offentlig miljö. Med EB-Therm 800 blir det även en ekonomisk installation.

## Specifikationer

Anslutningsspänning	400 V
Längd anslutningskabel	3,0 m
Antal ledare	1 st
Böjningsradie, min.	30 mm
Effekt	60 W/m
Installationstemperatur, min.	-5 °C
Isoleringsmaterial mellan	Koppar (Cu)
Isoleringsmaterial inre	Magnesiumoxid (MgO)
Isoleringsmaterial yttre	HDPE
Kabeltyp	Serieresistiv 1-ledare med skärm
Kapslingsklass	IP54
Mekanisk klassificering	M2
Skyddsledare	Flätad

## Dokument

CE-dokument

Manual

## Garanti



10 års produktgaranti vid materialfel.  
Våra garantivillkor

## Artikellista

Artikelnummer	Diameter (mm)	Längd (m)	Effekt (W)	Effekt (W/m)	Anslutningskabel (mm <sup>2</sup> )
8960780	4.8	42	2380	60	2,5
8960782	4.9	58	3450	60	2,5
8960784	5.4	67	3790	60	2,5
8960786	5.5	79	4500	60	2,5

## Komplettera med



Quick Board



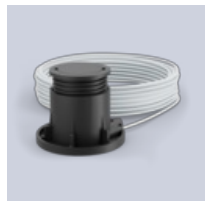
Fästband rostfritt



Apparatskåp



Apparatskåp  
Mini



Markgivare



Transformator 24  
VDC

Läs mer om produkten: <https://www.ebeco.se/produkter/snosmaltning-mark/mi-60>